

■作り方

用意するもの

ハサミ、カッター、定規、シャープペンシル、接着剤(木工用ボンドなどの速乾性がよいもの)

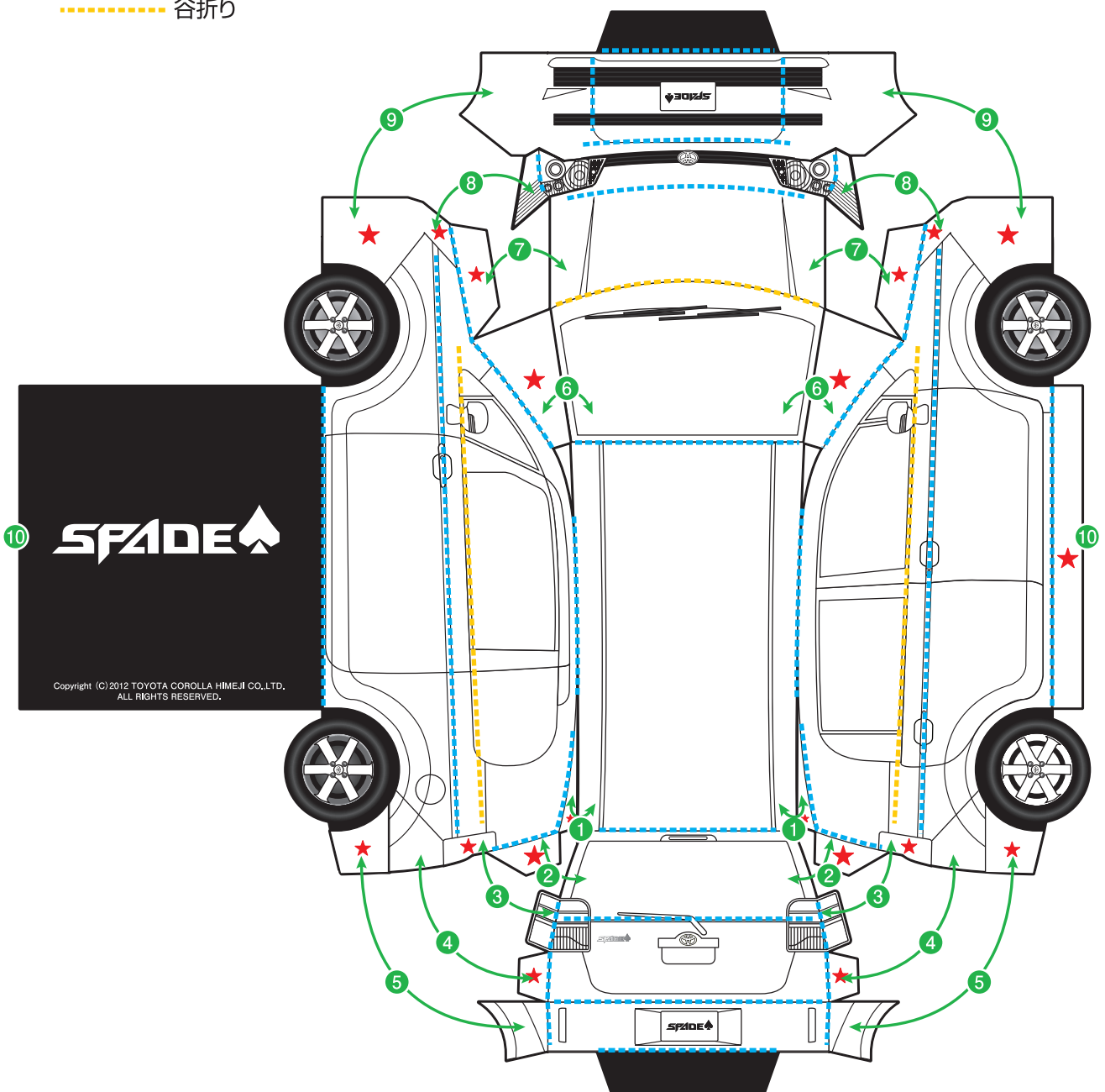
プリントする用紙は、ケント紙などある程度厚みのあるものか、インクジェットペーパー光沢紙の使用をおすすめします。

1. 太い実線をすべて切り離します。
2. あらかじめシャープペンシル等の先のとがった物で折り目を軽くなぞります。
3. は山折り、- - - - - は谷折りにします。
4. のりしろ(★)にのりを付けて矢印にしたがって ① から ⑩ の順に接着します。

※組み上がったペーパークラフトを内側と外側から指でつまんで形を整えてください。

..... 山折り

- - - - - 谷折り



Copyright (C) 2012 TOYOTA COROLLA HIMEJI CO.,LTD.
ALL RIGHTS RESERVED.