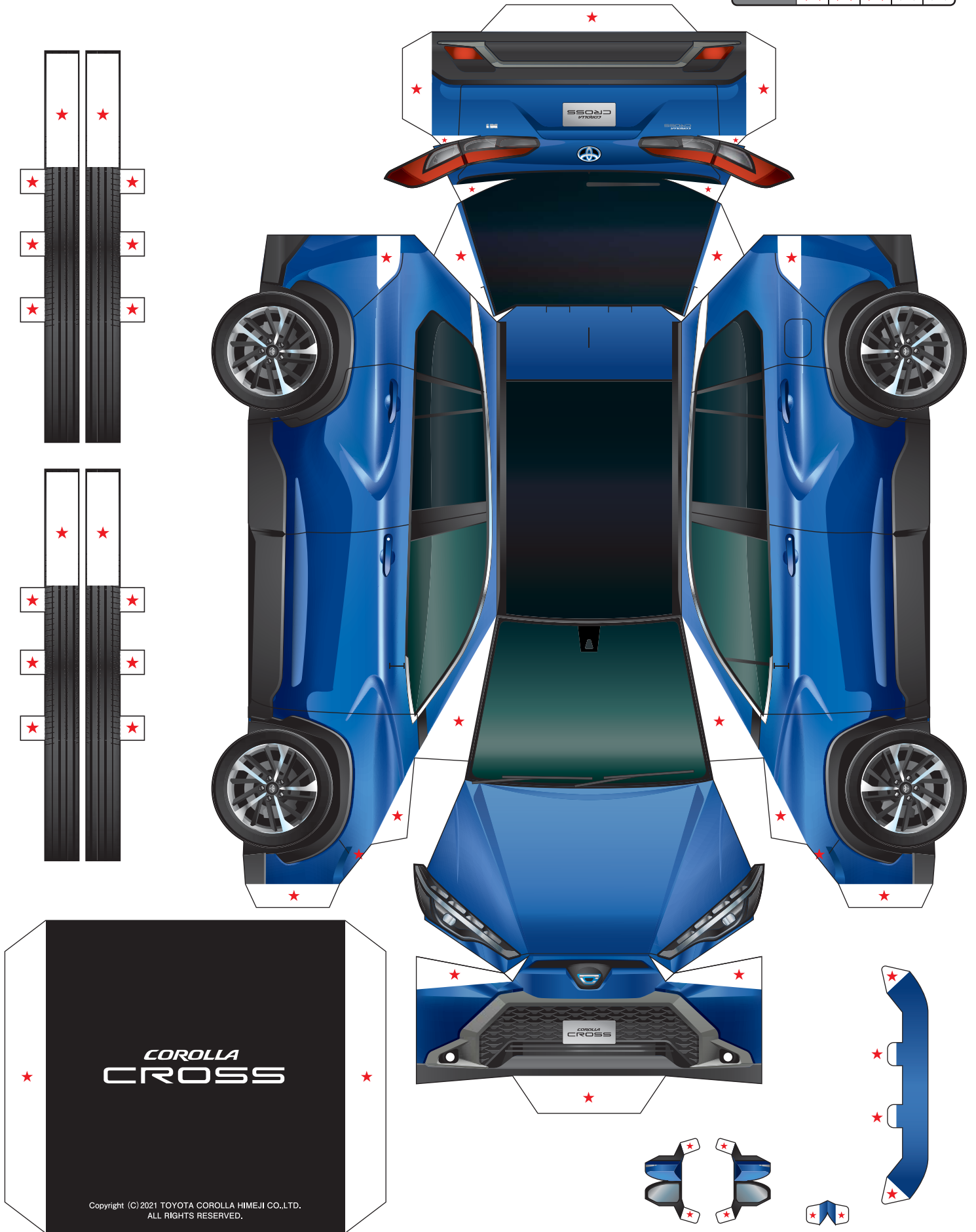


難易度 ★★☆☆☆






Copyright (C) 2021 TOYOTA COROLLA HIMEJI CO.,LTD.
ALL RIGHTS RESERVED.

■作り方

用意するもの

ハサミ、カッター、定規、シャープペンシル、接着剤(木工用ボンドなどの速乾性がよいもの)

プリントする用紙は、ケント紙などある程度厚みのあるものか、インクジェットペーパー光沢紙の使用をおすすめします。

1. 太い実線をすべて切り離します。
2. あらかじめシャープペンシル等の先のとがった物で折り目を軽くなぞります。
3.  は切り取り、 は山折り、 は谷折りにします。
4. のりしろ(★)にのりを付けて矢印にしたがって①から⑮の順に接着します。

 山折り

 谷折り

 切り取り

※組み上がったペーパークラフトを内側と外側から指でつまんで形を整えてください。

