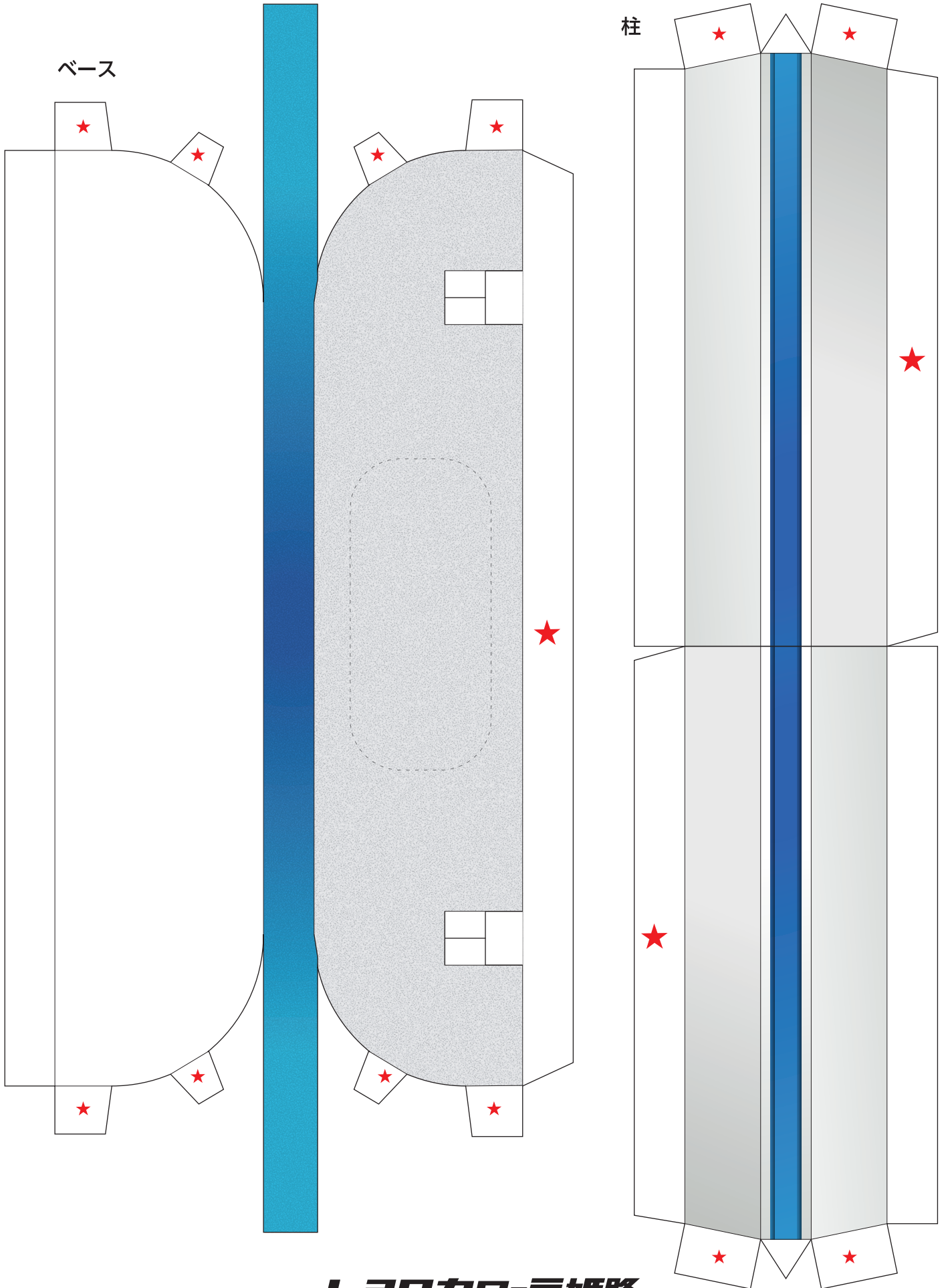
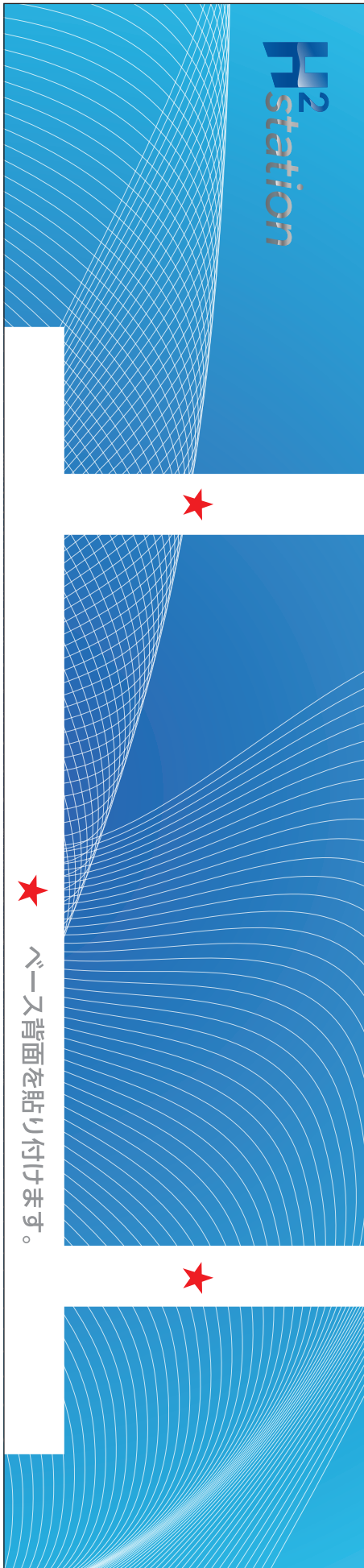


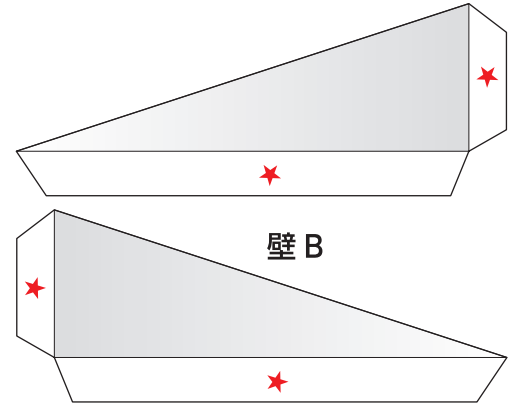
難易度 ★★★★★



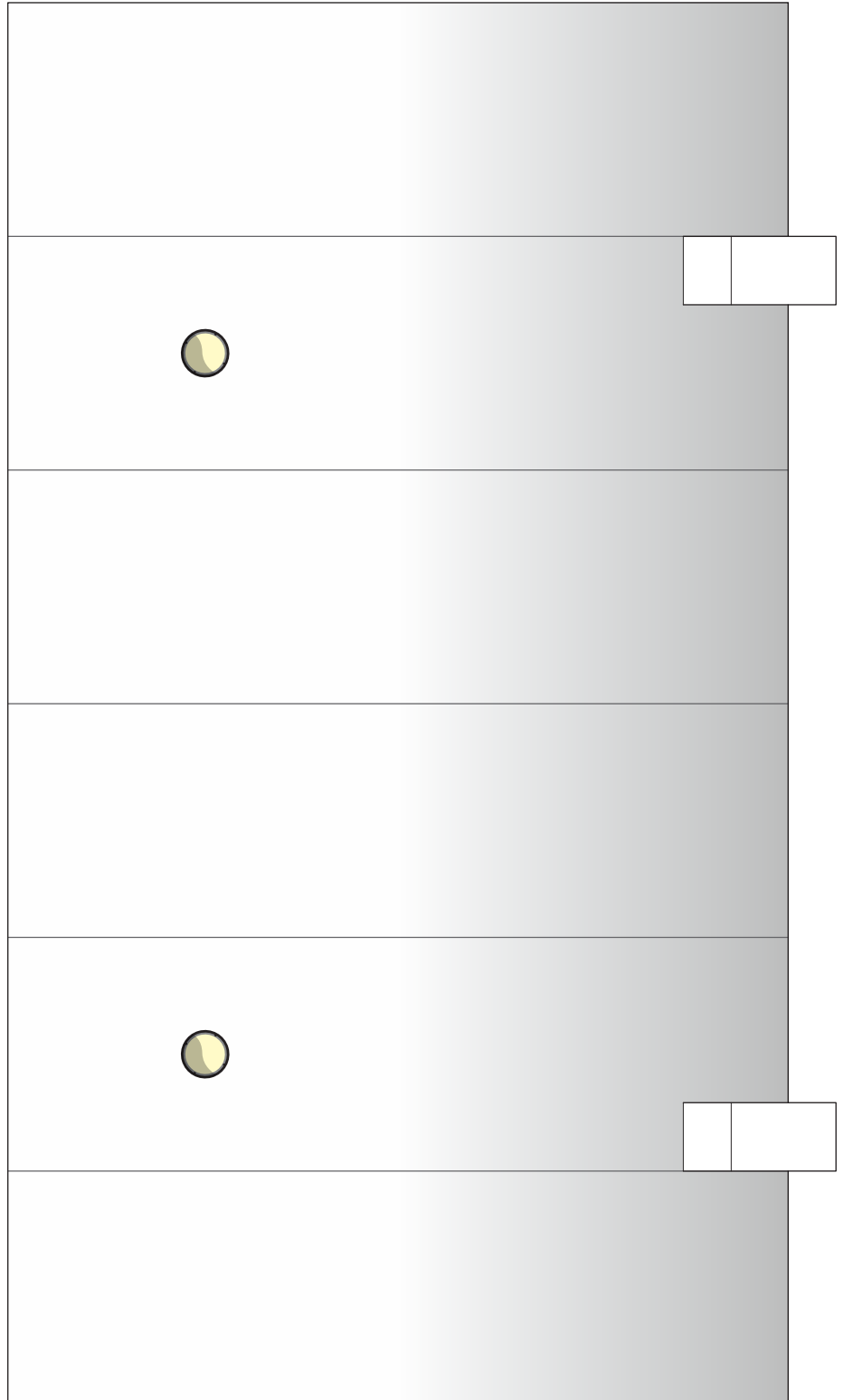


壁

看板

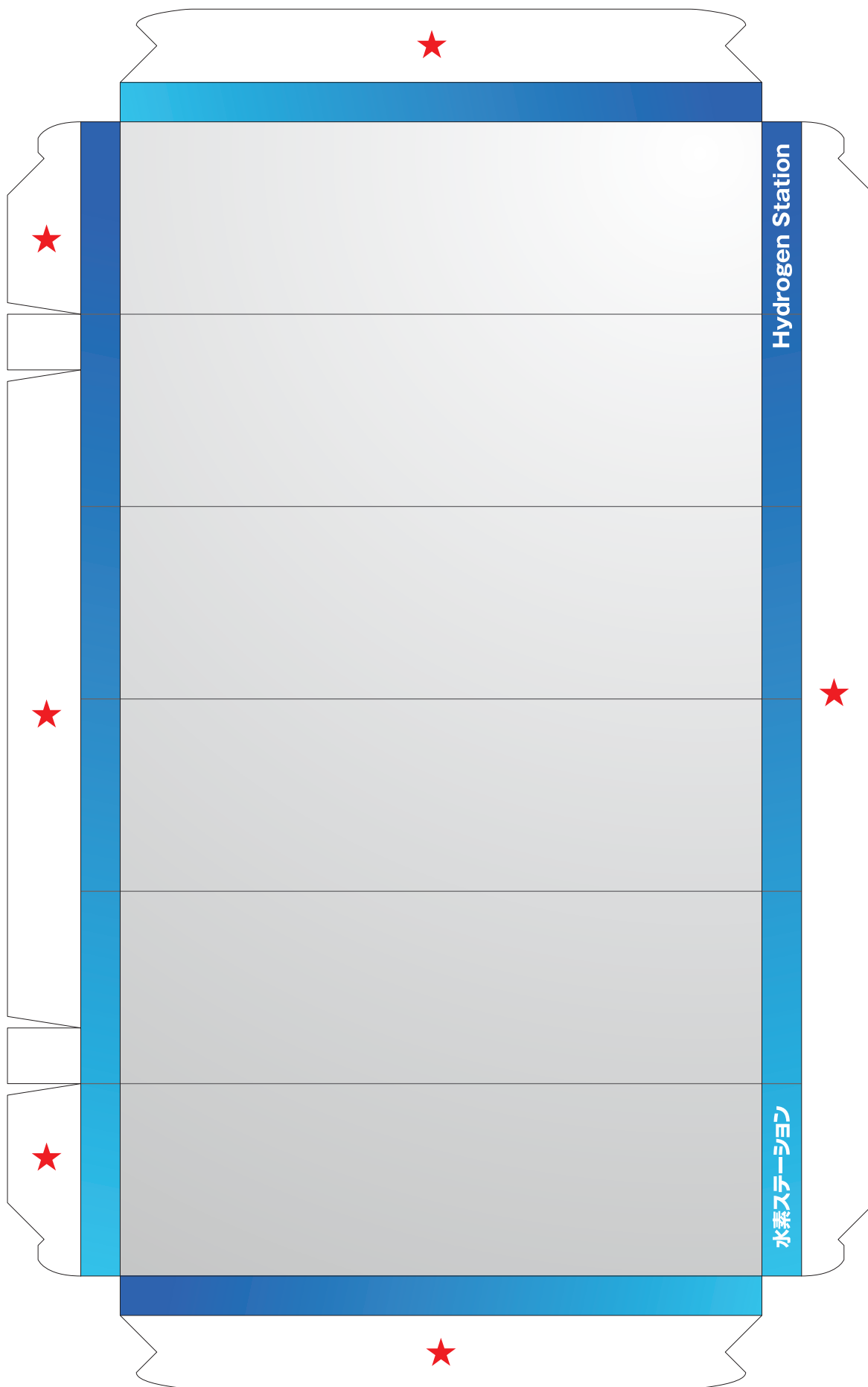


壁 B

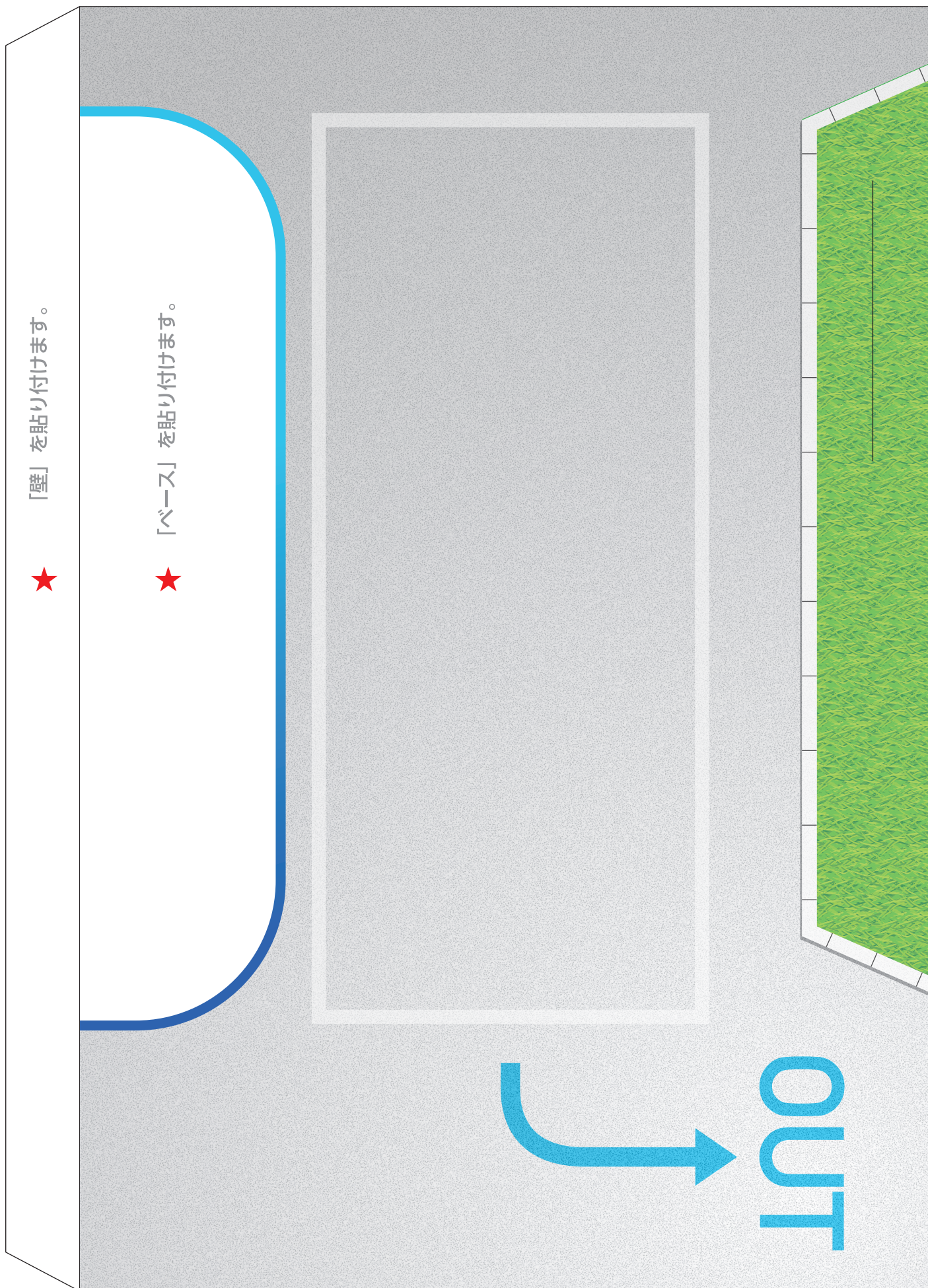


天井 B

★ ペーパー裏面を貼り付けます。



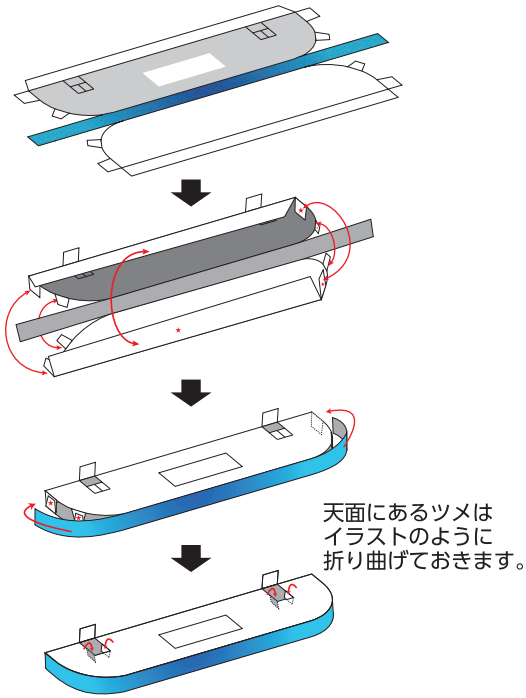
天井 A



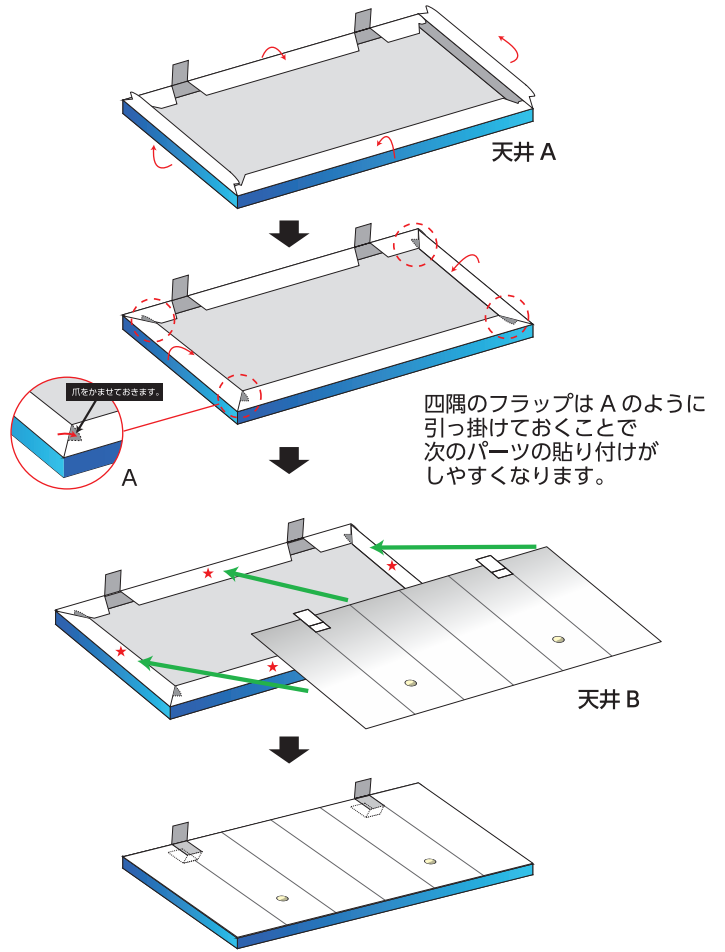
土台

難易度 ★★★★★

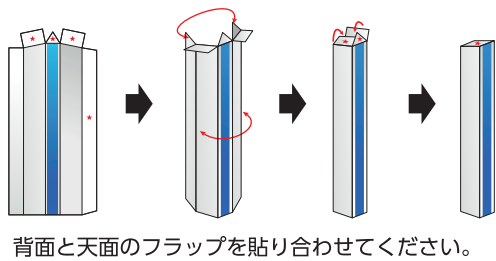
①「ベース」を組み立てます。
各折り目は全て山折りになります。



③「天井」は2つのパーツで構成されます。
各折り目は全て山折りになります。



②「柱」は2本組み立てます。
各折り目は全て山折りになります。



組み立てたパーツをひっくり返します。

