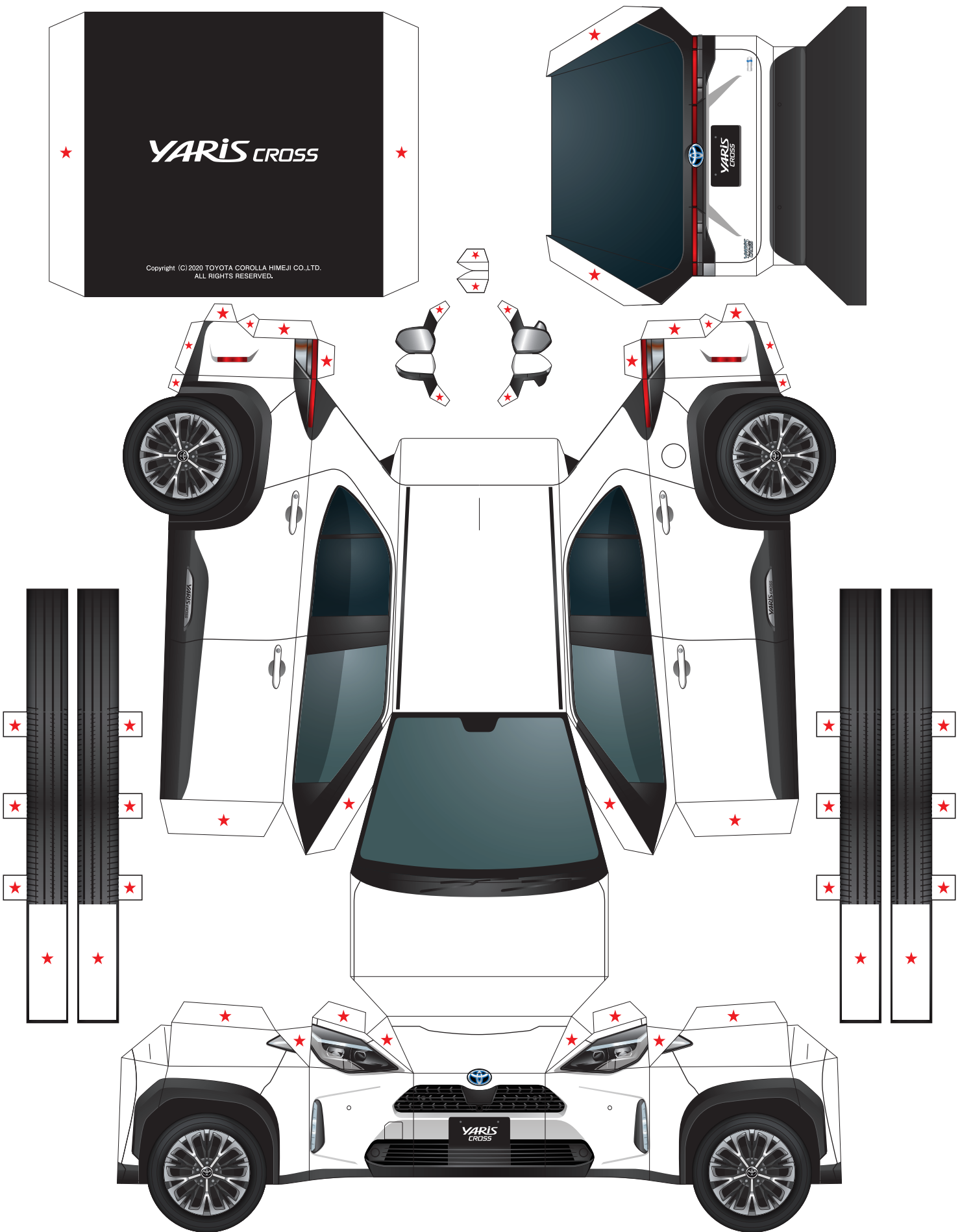


難易度 ★★★★★



トヨタカローラ姫路

■作り方

用意するもの

ハサミ、カッター、定規、シャープペンシル、接着剤(木工用ボンドなどの速乾性がよいもの)

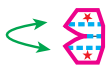
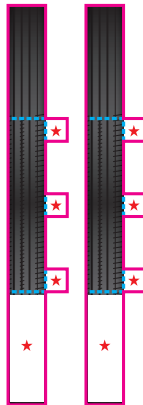
プリントする用紙は、ケント紙などある程度厚みのあるものか、インクジェットペーパー光沢紙の使用をおすすめします。

1. 太い実線をすべて切り離します。
2. あらかじめシャープペンシル等の先のとがった物で折り目を軽くなぞります。
3. —— は切り取り、- - - - は山折り、- · - · は谷折りにします。
4. のりしろ(★)にのりを付けて矢印にしたがって①から⑬の順に接着します。

※組み上がったペーパークラフトを内側と外側から指でつまんで形を整えてください。

- - - - 山折り
- · - · 谷折り
- 切り取り

タイヤは4輪とも下記のように組み立て、本体の内側に貼り付けます。



アンテナは折り返して接着し、天井の切り込みに差し込みます。
※切り込み穴は少し大きめに開けておくと差し込みやすくなります。

左側 右側



ドアミラーは折り返して接着し前輪上の切り込みに差し込みます。
※切り込み穴は少し大きめに開けておくと差し込みやすくなります。

